

EPZ

K1使用手冊

ユーザーマニュアル

U S E R M A N U A L

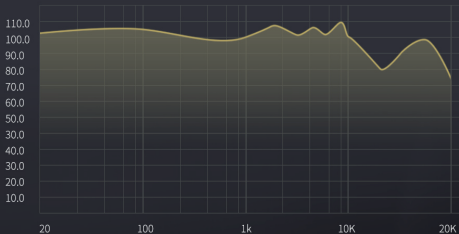
| 产品介绍

EPZ K1与普通的耳机生产相比，使用了更为优秀的3D打印机技术
无缝空腔使用医用树脂材料，环保无污染, 更加亲肤，穿戴更舒服。
以人体工程学为基础，通过各种耳朵的独特轮廓变形，使其更具魅力, 营造逼真的听觉效果
可以从3种尺寸中选择耳塞，实现了舒适的佩戴感觉和高封闭性。

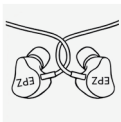
| 产品参数

品牌	EPZ	产品名称	K1
耳机类别	动圈耳机	阻抗	24Ω
灵敏度	110db (±2db)	适用人群	音乐爱好者
频响范围	20-20000Hz	接口类型	0.78mm双针 +3.5mm
主体工艺	3D打印亲肤树脂腔体		
驱动单元	一个高频动铁+9.2mm动圈		

| 优异的频响曲线



| 佩戴方式



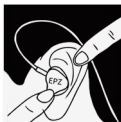
正确分别左右耳机，注意
插头“L”及“R”标记
“L”用于左耳
“R”用于右耳



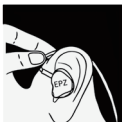
将耳机听筒对准插入耳
道，左右来回旋转微调
直至舒适的角度



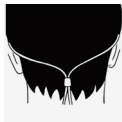
将耳机线绕耳固定
在耳朵后面



按住面板调整密封度

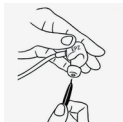


调整耳机定型线固定
好耳机线



将耳机插入播放设备
调好音量，即可使用

| 存放方式



清洁使用过后的耳垢



使用刷子清理残留碎屑



使用软布擦拭耳机壳



将耳机线宽松的绕在
手指上



放入收纳盒存放
(或收纳袋)

製品説明

従来のヘッドホンの生産よりも遥かに優れた3Dプリンター技術で統合されたシームレスキャビティEPZK1は医療用樹脂の材料をご使用して、肌に優しい、環境保護、より快適に着用。

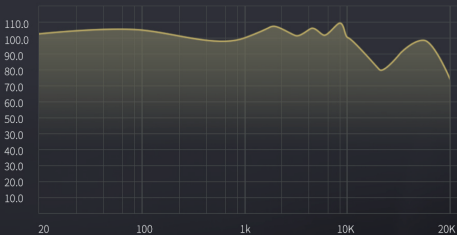
人間工学に基づいたカナル型デザインは、それぞれの耳の独特な輪郭に変形して、より良いフィット感で密閉します。

3種類のサイズから選べるイヤーチップで、快適な着け心地と高い密

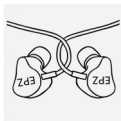
製品パラメータ

キャビティ	3Dプリンターで成形されたEPZ K1有線カナル型イヤホン		
ユニット	高周波可動鉄ユニット+9.2MM可動コイル		
インピーダンス	24Ω	材料	医療用樹脂
感度	110dB(±2dB)	周波数応答	20-20000Hz
インターフェース	0.78mmダブルニードルピン	タイプ	有線カナル型
ノイズキャンセリング	26dbノイズキャンセリング	防水	IPX7完全防水

優れた周波数応答曲線



着用方法 ▶



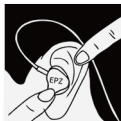
左・右のイヤホンを分離してください。プラグの「L」マークと「R」マークにご注意ください。「L」左耳「R」右耳となっております。



イヤホンを耳に装着してから、快適な角度に回転してください。



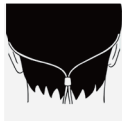
イヤホンのケーブルを耳に巻き付けてから耳の後ろに固定してください。



パネルを長押ししてシーリング度を調整してください。

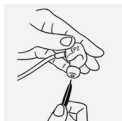


イヤホンのケーブルを固定してください。



イヤホンをご使用デバイスに接続してください。

クリーニング方法 ▶



ご使用後イヤホンを
掃除してください。



ブラシを使って残達を
取り除いてください。



柔らかい布で
拭いてください。



イヤホンのコードを
ゆ っ た り 指 に
巻き付けてください。



収納ケースに入れて
収納してください。

| Product description

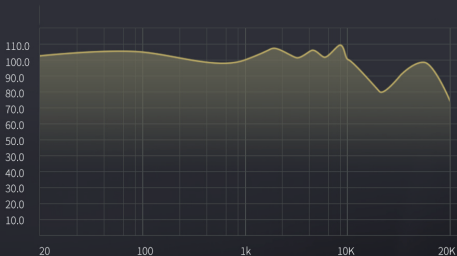
Integrated with 3D printer technology, which is far superior to the production of conventional headphones, Seamless Cavity EPZ k1 uses medical resin material, which is skin-friendly, environmental protection and more comfortable to wear.

26db noise canceling blocks out ambient sounds for a realistic sound. Ear tips that can be selected from 3 sizes for comfortable wearing and high airtightness.

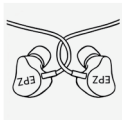
| Product parameter

Brand	EPZ	Model	K1
Type	HIFI wired earphone	Impedance	24Ω
Sensitivity	110db (± 2db)	Applicable	Monitor and music lovers
Curve	20-20000Hz		
Interface	0.78mm double needle+3.5mm		
Craft	3D printed skin-friendly resin cavity		
Drive core	1BA+1DD		

| Excellent frequency response curve



| Wearing method



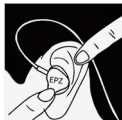
Correctly separate the left and right earphones pay attention to the "L" and "R" markings on the plugs, "L" for the left ear and "R" for the right ear.



Aim the earpiece of the earphone and insert it into the ear canal, rotate it to a comfortable angle



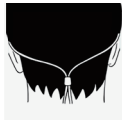
Wrap the earphone cable around the ear and fix it behind the ear



Press and hold the panel to adjust the sealing degree

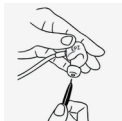


Adjust the earphones shaping line and fix the headphone line



Plug the earphone into the playback device and adjust the volume, then you can use it

| Storage method



Clean the earwax
after use



Use a brush to clean
up residual debris



Wipe the earphone case
with a soft cloth



Wrap the headphone
cable loosely around
your fingers



Put it in the
storage box
(or storage bag)



保証カード

名前: _____

電話番号: _____

住所: _____

モデル: _____

購入日: _____

症状: _____



保修卡

warranty card

姓名/name : _____ 电话/ Phone : _____

地址/address : _____ 型号/Model : _____

购买日期/Date of purchase : _____

故障原因/Cause of failure : _____

退货和换货政策

感谢您购买EP2产品。使用前请仔细阅读以下条款。

我们提供7天退货保证，这意味着如果您因任何原因对您的购买不完全满意，您可以在收到货物之日起7天内将其以原始状态（未使用状态）退还给我们

此政策的唯一条件是退货满足以下要求*

● ** 退回的产品完好无损，没有磨损迹象。

● ** 产品按您收到的状态退回，包括所有包装、附件和手册。

（未使用状态）

● ** 出于卫生原因，入耳式耳机不能退回，除非有故障。

● ** 货物必须退回给提供货物的商店。请注意，我们不对在运输过程中丢失的退货负责，客户应负责退货邮费。如果退货，我们建议您通过跟踪服务将货物退回给我们。这将确保货物在运输过程中的交付证明和保险。

● 客户负责退回和维修产品的运输费用。

在保修期内保存保修证书和采购发票。保修卡是保修证书，当要求更换或维修时，请务必将产品、保修卡和购买证书一起退回。

在以下情况下，我们不接受退货或换货。

■ 打开或使用软件包或耗材时

■ 保修期：自购买之日起3年。不接受过期产品。

■ 购买证明：无发票的产品不在保修范围内。

■ 它不应是由于自然灾害、污染或异常电压等外部因素导致的故障。

■ 产品不得由本公司以外的第三方更改、拆卸或维修。如果产品被我公司以外的第三方更改、拆卸或维修。超出保修范围。

■ 网购：当产品的外观与你期望的不同时，比如颜色和形状。（因为屏幕的亮度和颜色因客户的显示器而异）。

■ 由于产品规格和与客户使用环境的兼容性等问题而无法正常运行时。

■ 如果产品在到达后被损坏或被客户损坏。

请注意，退回给我们或作为故障收集的货物，如果发现完全正常，将退还给您。运费将由客户承担。

如果您怀疑有故障，或需要有关退货的任何进一步信息，请先与我们联系。

返品および交換ポリシー

EP2製品をお買い上げいただきありがとうございます。使用する前に、以下の条項を注意深くお読みください。

7日間の返品保証を提供します。つまり、何らかの理由で購入に完全に満足できない場合は、商品を受け取った日から7日以内に元の状態（未使用の状態）で返品できます。

このポリシーの唯一の条件は、返品が次の要件を満たしていることです*

- **返品された商品は破損しておらず、摩耗の兆候は見られません。
- **製品は、すべてのパッケージ、アクセサリ、およびマニュアルを含め、受け取った状態で返品されます。
（未使用状態）
- **衛生上の理由から、インイヤーヘッドホンは故障しない限り返品できません。
- **商品は、商品を供給した店舗に返品する必要があります。

輸送中に紛失した返品については当社は責任を負わず、返品送料はお客様のご負担となりますのでご注意ください。返品の場合は、追跡サービスを介して商品を当社に返送することをお勧めします。これにより、輸送中の商品の配達証明と保険が保証されます。

- 返品、修理、交換のために送付された製品の運送料はお客様のご負担となります。

保証期間内は、保証カードと購入請求書を保管してください。保証カードは保証書であり、交換や修理を依頼する場合は、必ず製品を、保証カード、購入証明書と一緒に返却してください。

以下の場合、返品・交換はお受けできません。

- ソフトウェアのパッケージや消耗品を開封または使用した場合。
- 保証期間：ご購入日から3年間となります。保証期間が切れた商品はお受けできません。
- 購入証明書：請求書はない製品は保証期間外です。
- 自然災害、公害、電圧異常などの外的要因による故障であってはなりません。
- 当社以外の第三者による改造、分解、修理を行ってはなりません。当社以外の第三者により製品が改造、分解、修理された場合、保証期間外です。
- オンラインショッピングの場合：色や形など商品外観が思っていたイメージと異なるといった理由の場合（お客様のモニターにより画面の明るさ・色彩が異なる為）。
- 製品仕様やお客様の使用環境との相性などの問題により正常に動作しない場合。
- 商品到着後、お客様の元で汚損・破損が生じた場合。
- 組み立てを行ってしまった場合、または組み立て途中の商品（初期不良除く）。

当社に返送された商品、または欠陥として回収された商品のうち、完全に機能していることが判明した商品は、お客様に返送されますのでご注意ください。運送料金はおお客様のご負担となります。

障害が疑われる場合、または返品に関する詳細情報が必要な場合は、まず当社までご連絡ください。

Return & Exchange Policy

Thank you for purchasing EPZ product. Please read the following clauses carefully before using them.

We offer a 7 days returns guarantee, which means that if for any reason you are not entirely satisfied with your purchase you can return it to us in its original condition (in unused condition) within 7 days of the date you received the goods

The only condition of this policy is that the return meets the following requirements*

- ** Returned products are undamaged and show no signs of wear.
- ** Products are returned in the condition you received them including all packaging, accessories and manuals. (in unused condition)
- ** For hygiene reasons in-ear headphones cannot be returned unless they are faulty.
- **Goods must be returned to the store which supplied them.

Please note that we cannot be held responsible for returned goods that are lost in transit and customers are responsible for returns postage costs. In the event of a return we recommend that you send the goods back to us via a tracked service. This will ensure proof of delivery and insurance of the goods whilst they are in transit.

●Customers are responsible Carriage charges of products sent for return and repair.

Keep the warranty certificate and the purchase invoice during the warranty period. The warranty card is a certificate of warranty, and when requesting replacement or repair, be sure to return the product, this warranty card, and the purchase certificate together.

We cannot accept returns or exchanges in the following cases.

- When the software package or consumables are opened or used
- Warranty period: 3 years from the date of purchase. Expired products are not accepted.
- Proof of Purchase: Products without invoice are out of warranty.
- It should not be a failure due to an external factor such as a natural disaster, pollution, or abnormal voltage.
- Products must not have been altered, disassembled or repaired by a third party other than our company. If products have been altered, disassembled or repaired by a third party other than our company. It is out of warranty.
- Online Shopping: When the appearance of the product is different from what you expected, such as color and shape. (Because the brightness and color of the screen differ depending on the customer's monitor).
- When it does not operate normally due to problems such as product specifications and compatibility with the customer's usage environment.
- If the product is damaged or damaged by the customer after it arrives.

Please be aware that goods sent back to us or collected as faulty which are found to be fully working will be returned to you. Carriage charges will be at Customer expense.

If you suspect a fault, or require any further information on returns, please contact us first.